

ข้อเสนอแนะในการดูแลรักษาผู้ป่วยที่รับประทานเห็ดพิษ

IV N-acetylcysteine Dosage and Dilution



กรมควบคุมโรค
Department of Disease Control

(Preparation from N-acetylcysteine 100 mg/mL; 3mL/ampule)

Body Weight (kg)	Volume of N-acetylcysteine (mL) / Volume of Diluent (mL)		
	Initial dose: 150 mg/kg Infuse over 1 h	Dose2: 50 mg/kg Infuse over 4 h	Continuous dose: 150 mg/kg Infuse over 24 h
5	7.5 / 15	2.5 / 35	7.5 / 105
6	9 / 18	3 / 42	9 / 126
7	10.5 / 21	3.5 / 49	10.5 / 147
8	12 / 24	4 / 56	12 / 168
9	13.5 / 27	4.5 / 63	13.5 / 189
10	15 / 30	5 / 70	15 / 210
11	16.5 / 33	5.5 / 77	16.5 / 231
12	18 / 36	6 / 84	18 / 252
13	19.5 / 39	6.5 / 91	19.5 / 273
14	21 / 42	7 / 98	21 / 294
15	22.5 / 45	7.5 / 105	22.5 / 315
16	24 / 48	8 / 112	24 / 336
17	22.5 / 51	8.5 / 119	25.5 / 357
18	27 / 54	9 / 126	27 / 378
19	28.5 / 57	9.5 / 133	28.5 / 399
20	30 / 60	10 / 140	30 / 420
21	31.5 / 100	10.5 / 250	31.5 / 750
30	45 / 100	15 / 250	45 / 750
40	60 / 100	20 / 250	60 / 750
41	61.5 / 200	20.5 / 500	61.5 / 1500
50	75 / 200	25 / 500	75 / 1500
60	90 / 200	30 / 500	90 / 1500
70	105 / 200	35 / 500	105 / 1500
80	120 / 200	40 / 500	120 / 1500
90	135 / 200	45 / 500	135 / 1500
>=100	150 / 200	50 / 500	150 / 1500

* Diluents may include D5W, 0.45%NaCl, or sterile water for injection.

References:

1. Acetylcysteine. In: Merative™ Micromedex® DRUGDEX® (electronic version). Merative, Ann Arbor, Michigan, USA. Available at: <https://www.micromedexsolutions.com/micromedex2/librarian/PFDefaultActionId/evidencexpert.DoIntegratedSearch?navitem=topHome&isToolPage=true#> (cited: June/23/2023).
2. Acetylcysteine Dosage. Available at: <https://www.drugs.com/dosage/acetylcysteine.html>

ช่องทางการติดต่อ
ศูนย์พิษวิทยารามาธิบดี

HOTLINE 1367 ตลอด 24 ชั่วโมง



ที่มา : ศูนย์พิษวิทยารามาธิบดี คณะแพทยศาสตร์โรงพยาบาลรามาธิบดี
มหาวิทยาลัยมหิดล
จัดทำโดย : กองโรคติดต่อทั่วไป กรมควบคุมโรค



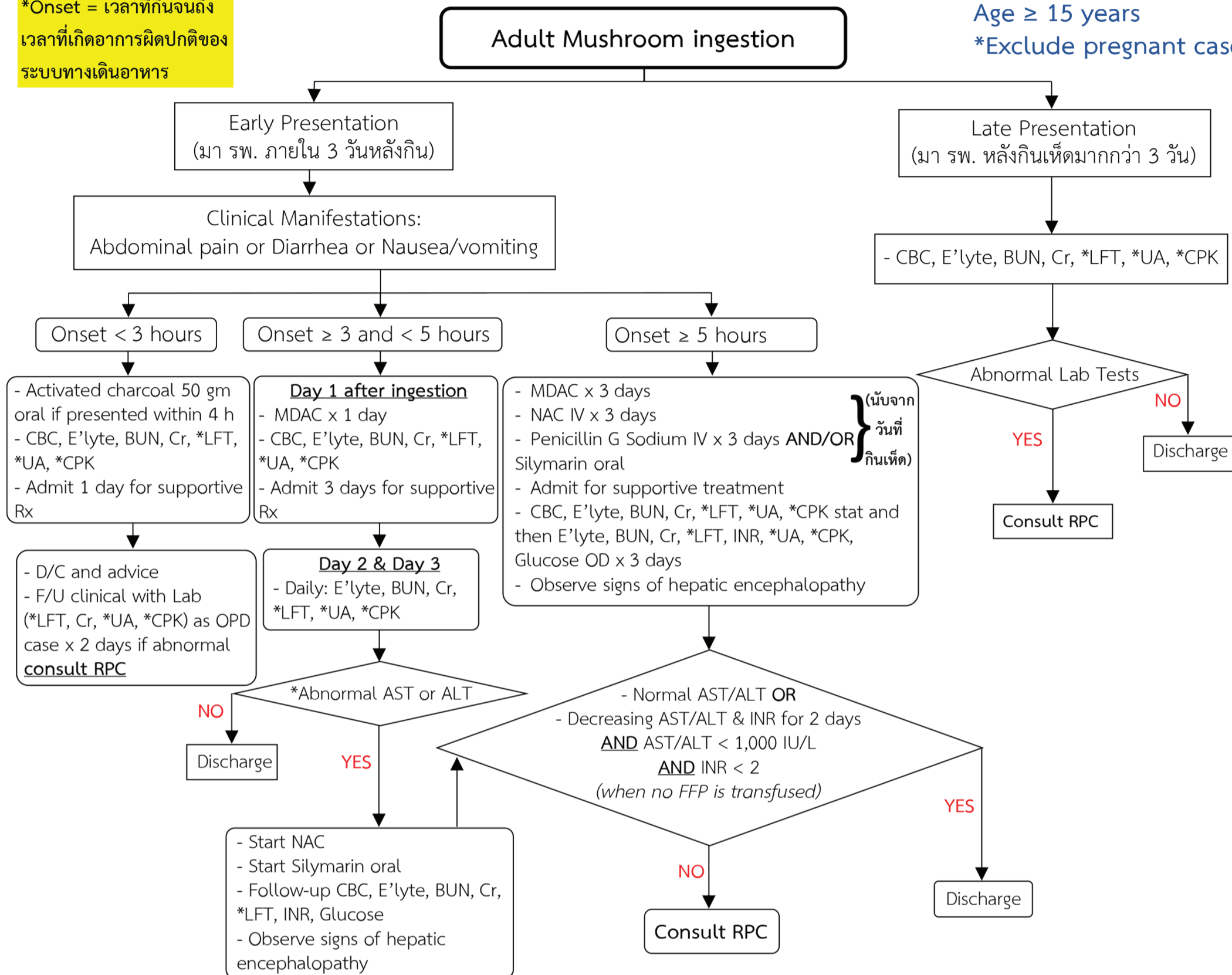
ข้อเสนอแนะในการดูแลรักษาผู้ป่วยที่รับประทานเห็ดพิษ



กรมควบคุมโรค
Department of Disease Control

*Onset = เวลาที่กินจนถึงเวลาที่เกิดอาการผิดปกติของระบบทางเดินอาหาร

Age ≥ 15 years
*Exclude pregnant cases



* Consult Ramathibodi Poison Center (RPC): Tel. 1367 if

- Pregnancy
- AST or ALT > 500 IU/L
- Suspected rhabdomyolysis (myalgia with CPK > 1,000 or UA blood marked +)

Medications (RPC recommendation)

- MDAC (Multiple doses of activated charcoal) (Strongly recommended): Activated charcoal 50 gm oral then 25 gm oral q 6 h
- NAC (Strongly recommended) 150 mg/kg + 5% DW or 0.45% NaCl IV drip in 1 h then NAC 50 mg/kg + 5% DW or 0.45% NaCl IV drip in 4 h then continue NAC 150 mg/kg + 5% DW or 0.45% NaCl IV drip in 24 h OD
- Penicillin G Sodium (Recommended) 300,000 u/kg divided q 6 h IV
- Silymarin (Optional) (140) 8 tabs q 6 h (สลับกับ MDAC q 3 h)

เอกสารนี้จัดทำขึ้นเพื่อเป็นข้อเสนอแนะในการดูแลรักษา การตัดสินใจเพื่อการรักษาในผู้ป่วยแต่ละรายขึ้นอยู่กับดุลพินิจของแพทย์เจ้าของไข้เป็นหลัก
UPDATE : JUNE 23,2023



ช่องทางการติดต่อ
ศูนย์พิษวิทยารามาธิบดี

HOTLINE 1367 ตลอด 24 ชั่วโมง



ที่มา : ศูนย์พิษวิทยารามาธิบดี คณะแพทยศาสตร์โรงพยาบาลรามาธิบดี มหาวิทยาลัยมหิดล
จัดทำโดย : กองโรคติดต่อทั่วไป กรมควบคุมโรค



ข้อเสนอแนะในการดูแลรักษาผู้ป่วยที่รับประทานเห็ดพิษ

IV N-acetylcysteine Dosage and Dilution



กรมควบคุมโรค
Department of Disease Control

(Preparation from N-acetylcysteine 100 mg/mL; 3mL/ampule)

Body Weight (kg)	Volume of N-acetylcysteine (mL) / Volume of Diluent (mL)		
	Initial dose: 150 mg/kg Infuse over 1 h	Dose2: 50 mg/kg Infuse over 4 h	Continuous dose: 150 mg/kg Infuse over 24 h
5	7.5 / 15	2.5 / 35	7.5 / 105
6	9 / 18	3 / 42	9 / 126
7	10.5 / 21	3.5 / 49	10.5 / 147
8	12 / 24	4 / 56	12 / 168
9	13.5 / 27	4.5 / 63	13.5 / 189
10	15 / 30	5 / 70	15 / 210
11	16.5 / 33	5.5 / 77	16.5 / 231
12	18 / 36	6 / 84	18 / 252
13	19.5 / 39	6.5 / 91	19.5 / 273
14	21 / 42	7 / 98	21 / 294
15	22.5 / 45	7.5 / 105	22.5 / 315
16	24 / 48	8 / 112	24 / 336
17	22.5 / 51	8.5 / 119	25.5 / 357
18	27 / 54	9 / 126	27 / 378
19	28.5 / 57	9.5 / 133	28.5 / 399
20	30 / 60	10 / 140	30 / 420
21	31.5 / 100	10.5 / 250	31.5 / 750
30	45 / 100	15 / 250	45 / 750
40	60 / 100	20 / 250	60 / 750
41	61.5 / 200	20.5 / 500	61.5 / 1500
50	75 / 200	25 / 500	75 / 1500
60	90 / 200	30 / 500	90 / 1500
70	105 / 200	35 / 500	105 / 1500
80	120 / 200	40 / 500	120 / 1500
90	135 / 200	45 / 500	135 / 1500
>=100	150 / 200	50 / 500	150 / 1500

* Diluents may include D5W, 0.45%NaCl, or sterile water for injection.

References:

- Acetylcysteine. In: Merative™ Micromedex® DRUGDEX® (electronic version). Merative, Ann Arbor, Michigan, USA. Available at: <https://www.micromedexsolutions.com/micromedex2/librarian/PFDdefaultActionId/evidenceexpert.DoIntegratedSearch?navitem=topHome&isToolPage=true#> (cited: June/23/2023).
- Acetylcysteine Dosage. Available at: <https://www.drugs.com/dosage/acetylcysteine.html>



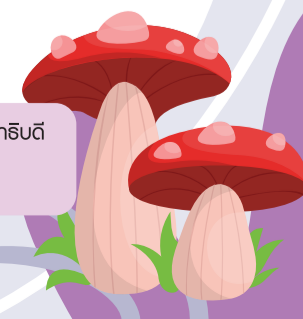
ช่องทางการติดต่อ
ศูนย์พิษวิทยารามาธิบดี

HOTLINE 1367 ตลอด 24 ชั่วโมง

LINE @RPC1367

f RAMATHIBODI POISON CENTER

ที่มา : ศูนย์พิษวิทยารามาธิบดี คณะแพทยศาสตร์โรงพยาบาลรามาธิบดี มหาวิทยาลัยมหิดล
จัดทำโดย : กองโรคติดต่อทั่วไป กรมควบคุมโรค

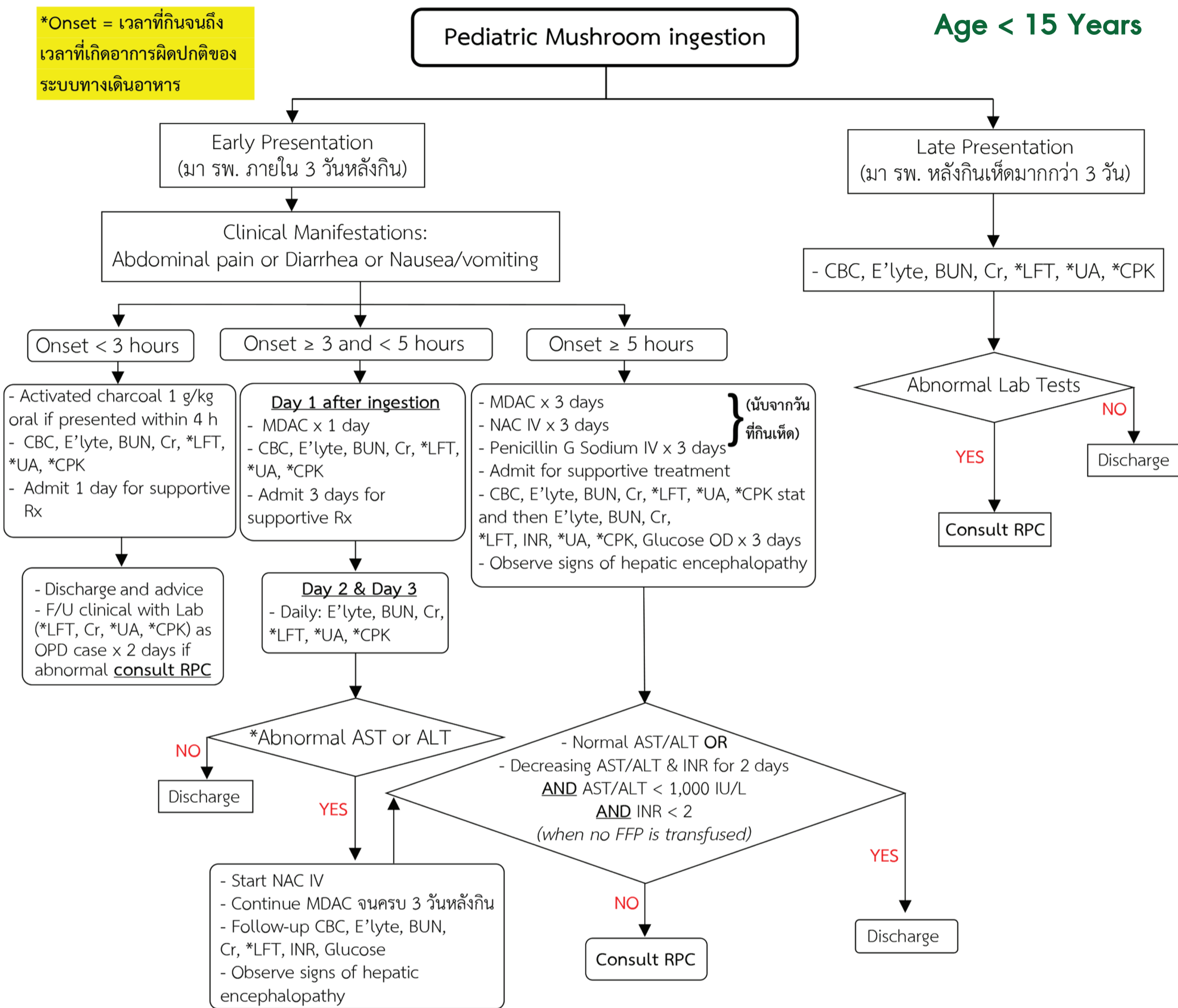


ข้อเสนอแนะในการดูแลรักษาผู้ป่วยที่รับประทานเห็ดพิษ



กรมควบคุมโรค
Department of Disease Control

*Onset = เวลาที่กินจนถึงเวลาที่เกิดอาการผิดปกติของระบบทางเดินอาหาร



* Consult Ramathibodi Poison Center (RPC): Tel. 1367 if

- AST or ALT > 500 IU/L
- Suspected rhabdomyolysis (myalgia with CPK > 1,000 or UA blood positive)

Medications (RPC Recommendation)

- MDAC (Multiple doses of activated charcoal) (Strongly recommended) : Activated charcoal 1 g/kg oral then 0.5 g/kg oral q 6 h
- NAC (Strongly recommended) 150 mg/kg + 5% DW 200 ml IV drip in 1 h then NAC 50 mg/kg + 5% DW 500 ml IV drip in 4 h then continue NAC 150 mg/kg + 5% DW 1,000 ml IV drip in 24 h OD
- Penicillin G Sodium (Recommended) 300,000 u/kg divided q 6 h IV (abnormal Cr: consult RPC)

เอกสารนี้จัดทำขึ้นเพื่อเป็นข้อเสนอแนะในการดูแลรักษา การตัดสินใจเพื่อให้การรักษาในผู้ป่วยแต่ละรายขึ้นอยู่กับดุลพินิจของแพทย์เจ้าของไข้เป็นหลัก
VERSION 2 : JUNE 23,2023

ช่องทางการติดต่อ ศูนย์พิษวิทยา รามาธิบดี

HOTLINE 1367 ตลอด 24 ชั่วโมง

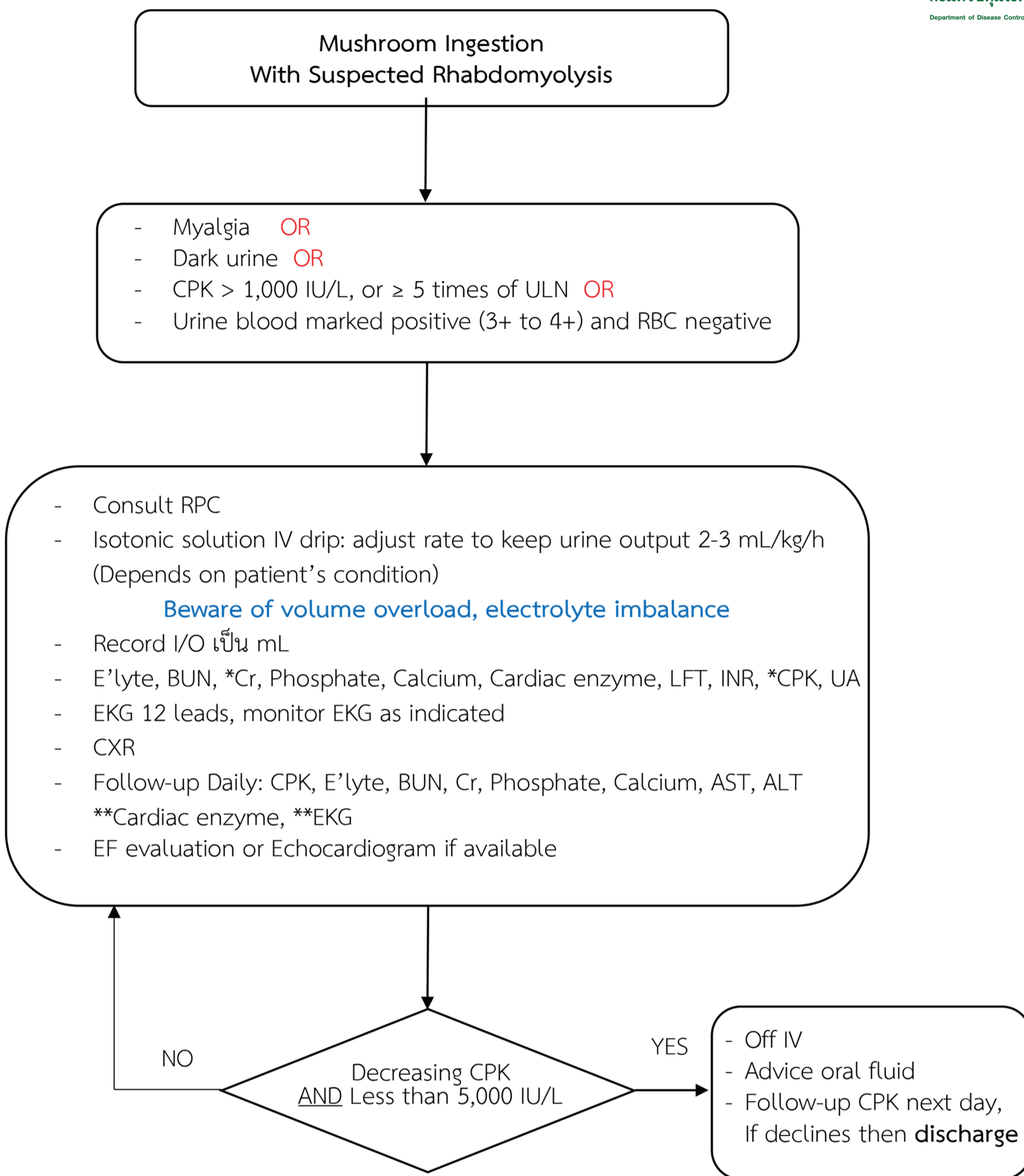
LINE @RPC1367

f RAMATHIBODI POISON CENTER

ที่มา : ศูนย์พิษวิทยา รามาธิบดี คณะแพทยศาสตร์โรงพยาบาล รามาธิบดี มหาวิทยาลัยมหิดล
จัดทำโดย : กองโรคติดต่อทั่วไป กรมควบคุมโรค



ข้อเสนอแนะในการดูแลรักษาผู้ป่วยที่รับประทานเห็ดพิษ



* Consult nephrologists for hemodialysis as indicated
**Consider echocardiogram if cardiac enzyme positive or abnormal EKG

เอกสารนี้จัดทำขึ้นเพื่อเป็นข้อเสนอแนะในการดูแลรักษา การตัดสินใจเพื่อให้การรักษาในผู้ป่วยแต่ละรายขึ้นอยู่กับดุลพินิจของแพทย์เจ้าของไข้เป็นหลัก
VERSION 2 : JUNE 23,2023

